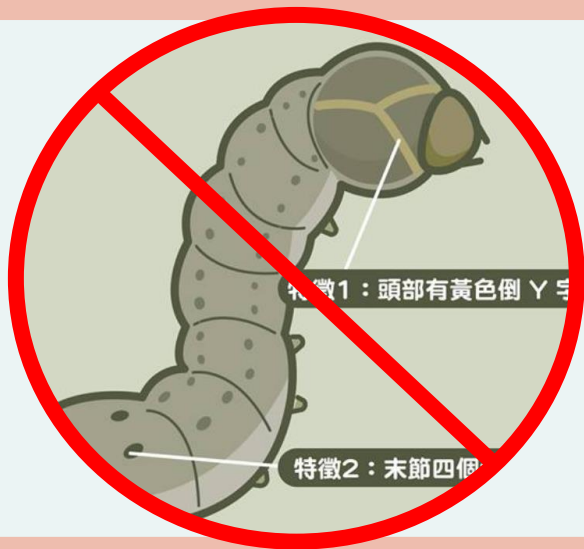


4 步驟完成



通緝
秋行軍蟲

蟲蟲危機

分秒必爭 立即通報



7.0版 109年1月10日起適用



秋行軍蟲

禍害有多少

① 啃食作物

② 迅速蔓延

③ 全面擴散

④ 經濟損失

蟲

蟲

危

機

只需**4**步驟，共同消滅秋行軍蟲！

秋行軍蟲 通緝 4 步驟

1 巡查



2 辨識



揪出
秋行軍蟲



4 處置

3 通報

Step 1. 巡查

建議巡查時間地點

時間：建議每周定期清晨或傍晚

地點：巡查熱區以玉米、高粱、水稻等禾本科植栽區域之食農教育、生態農場、農業相關場所為主

巡查重點植物

禾本科：玉米、水稻、高粱

菊科：萵苣、鬼針草、向日葵

豆科：花生、紅豆

其他：百慕達草

!! 當無食物來源也會吃其他植栽!!



Picture provided by Po-An

1 齡幼蟲造成透明窗格紋啃食痕跡



© FAO / Edward Ogolla

偏好啃食作物生長點，受害處留下大量糞便



© Po-An, CC BY NC

老熟幼蟲蛀食莖稈



© Hector Farah, CC BY NC

老熟幼蟲啃食玉米穗

Step 2. 辨識

蟲體辨識

公



母



下載農委會提供辨識APP



Step 3. 通報

1. 發現疑似蟲體，請透過防檢局APP或直接撥打專線通報

防檢局專線 0800-039-131

農作物天然災害即時回報APP（詳附件）

2. 並上教育部校安通報系統進行通報(無校安通報單位，請聯繫本部主管單位)

路徑=>天然災害事件=>環境災害=>秋行軍蟲



Step 4. 處置

一旦確定為秋行軍蟲幼蟲、成蟲或卵囊...請立即...

通知



防檢局專線
0800-039-131

續報校安通報
聯繫主管機關

處理



聯繫鄰近地方農改場
進行藥劑防治

請勿自行處理!!

備查



處理情形做成紀錄

適時回報主管機關
處理情形

學校館所應辦事項

掌握資訊

每日關注農委會臉書、秋行軍蟲專區及本部校安通報，掌握疫情及防疫措施更新。

目視巡查

請各級學校及單位應依據植栽規模、人力配置之情形，建議每日清晨或傍晚時目視巡查校園農作植栽區，巡查熱區以玉米、水稻等禾本科植栽區域之食農教育、生態農場、農業相關場所為主。

辨識通報

發現疑似蟲體請下載「農作物天然災害即時回報APP」，傳送蟲體照片，同時至本部校安通報系統，點選校安通報「天然災害事件-環境災害-秋行軍蟲」進行通報。

疫情速報

一旦確定，請立即通知防檢局專線：0800-039-131協助處理，並透過本部校安系統回報本部；本部各司處署將連繫通報單位，追蹤後續辦理情形。

農作物天然災害即時回報APP操作流程

1. Search for the app in Google Play.

2. Select the app from the search results.

3. Tap the '安裝' (Install) button.

農作物天然災害即時回報
宸訊科技股份有限公司 工具

提供民眾能針對天然災害進行即時照片回報

★★★★★

農作物天然災害即時回報APP
雙版本QR code下載連結

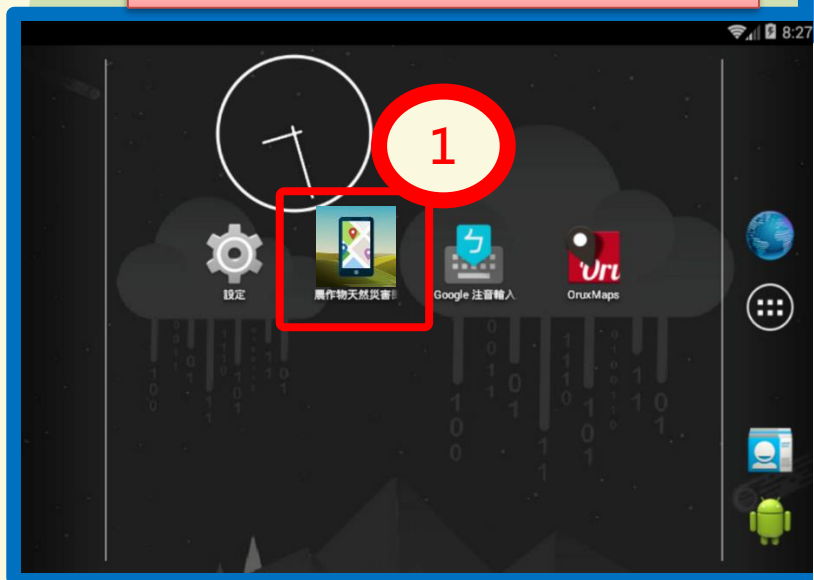
本系統提供一般民眾使用，主要功能係讓農民或民眾能即時將自然災害過後現地災損照片上傳（指因颱風、焚風、龍捲風、豪雨、雷雨、冰雹、寒流、旱災或地震所造成之災害），照片主要目的為輔助研究單位進行（農農試驗所）配合災後衛星影像進行判釋，實際農業天然災害救助目前尚須依據現行行政法規流程辦理。



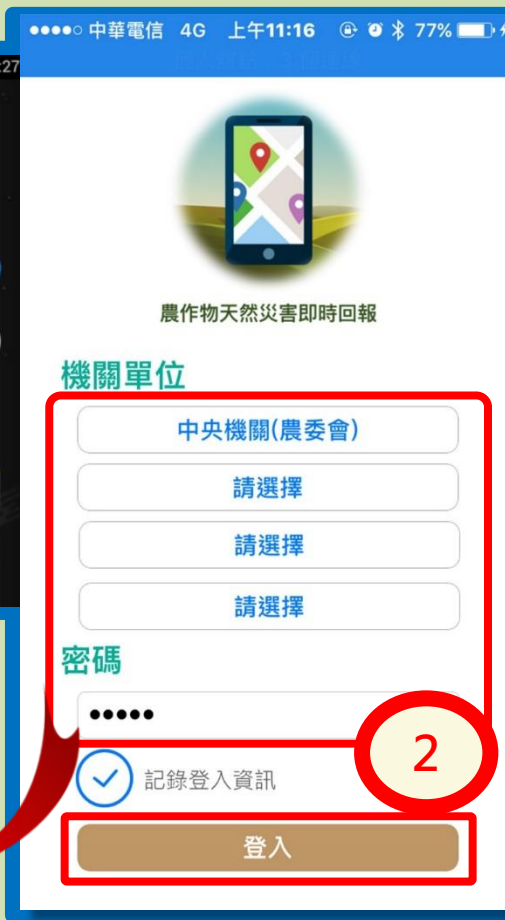
7.0版

農作物天然災害即時回報APP操作流程

點擊APP圖示，並開啟應用程式



一開始建議先於調查點停留1分鐘讓GPS數值收斂



統一輸入一下資訊

機關單位：選擇中央機關(農委會)
密碼：0000



點擊“新增”進行秋行軍蟲回報

農作物天然災害即時回報APP操作流程

1 選取受災作物類型

2 點擊進行拍照
(作物及秋行軍蟲近照)

3 輸入姓名及聯繫電話

4 儲存“拍攝”照片

5 點擊“儲存”回報資料

6 批次上傳受災回報資料

輸入通報者
聯絡資訊

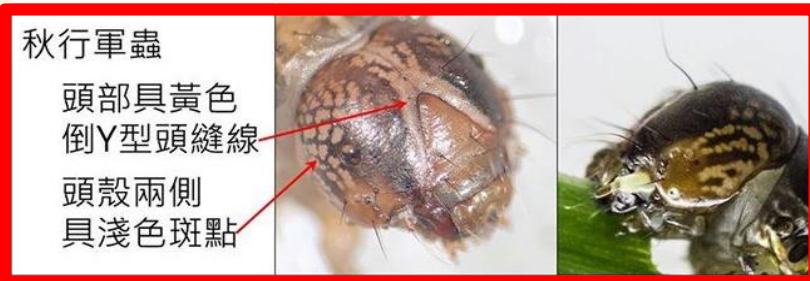
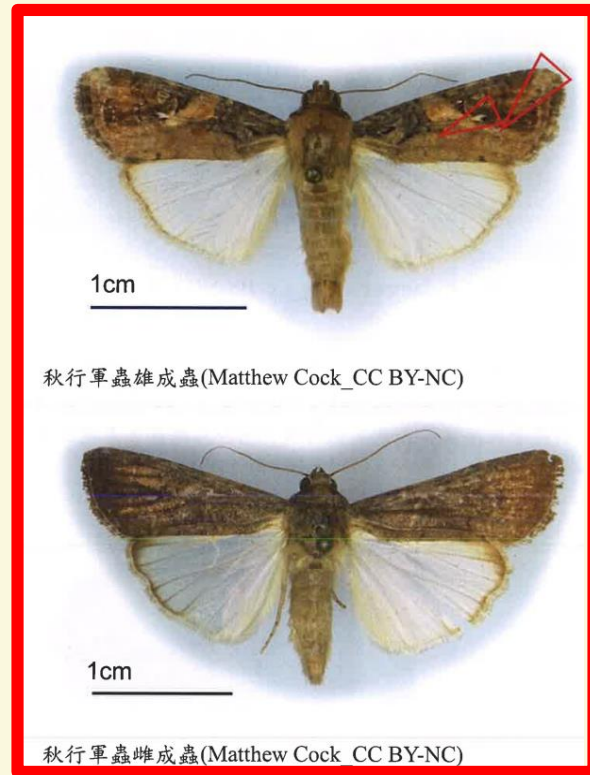
時間	作物	地點	狀態
2017/10/06 09:00:11	稻米	24.175,120.650	已上傳
2017/10/06 09:00:40	稻米	24.175,120.650	已上傳
2017/10/06 09:00:59	稻米	24.175,120.650	已上傳
2017/10/06 09:04:09	果樹	24.175,120.650	已上傳

秋行軍蟲拍照小撇步

- 1.注意拍照時光照明亮度，蟲體紋路清晰可見
- 2.蟲體旁可放置尺或常見工具作為比例大小判定
- 3.蟲體拍攝重點為頭部及身體紋路



容易混淆相似蟲體比較



容易混淆相似蟲體比較

秋行軍蟲



斜紋夜盜



番茄夜蛾

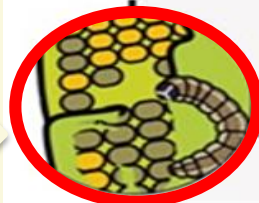


秋行軍蟲生活史及防治攻略

每株中央穗軸發現1至2隻蟲體



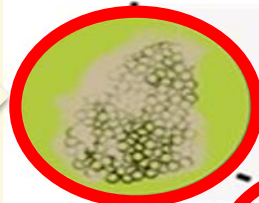
幼蟲期4至6齡



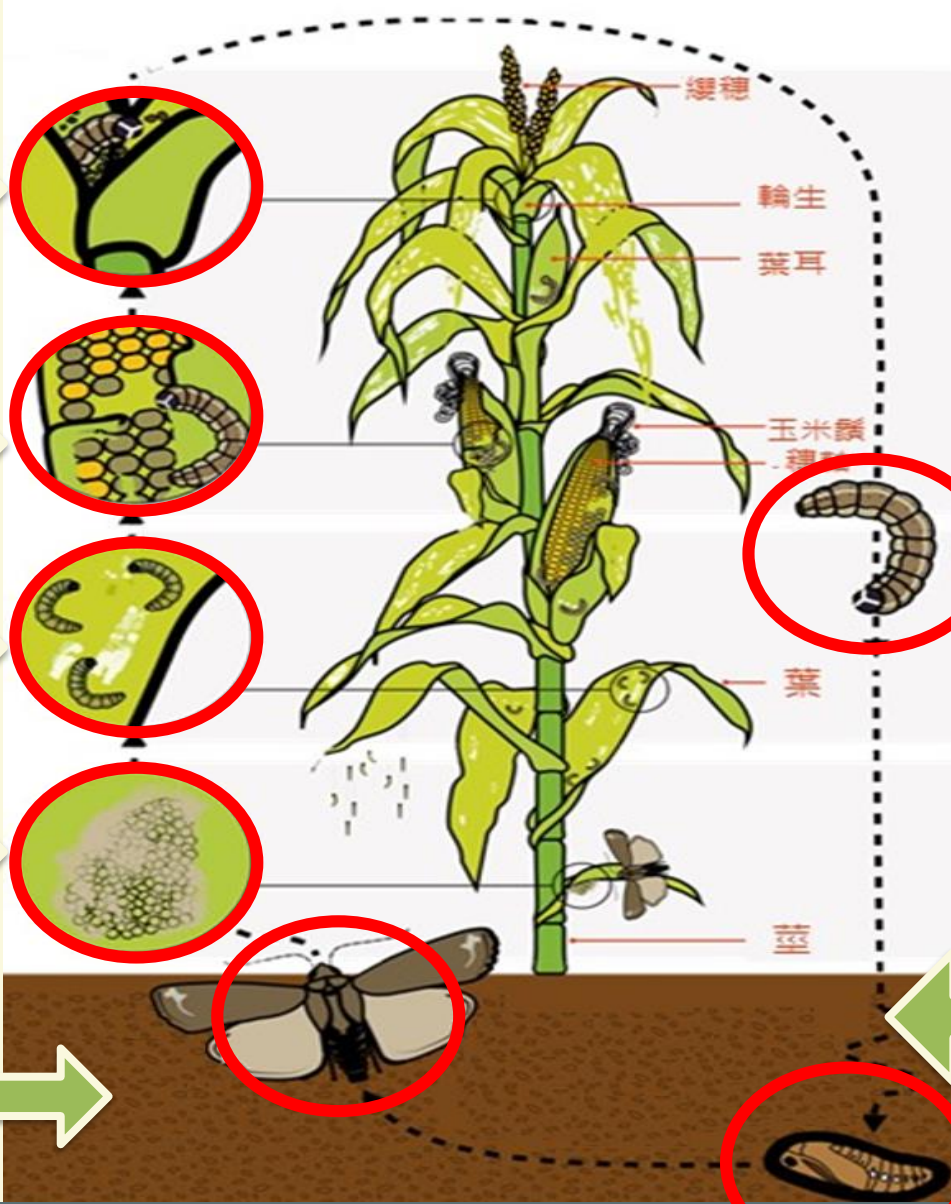
幼蟲期1至3齡



葉背可發現軟塊
雌蛾每次可產多個卵塊，每塊卵塊平均有100至200顆卵



約8至9天成蟲羽化
展開新的生活周期



卵期 (2-3日)
幼蟲期 (14-21日)
蛹期 (8-9日)

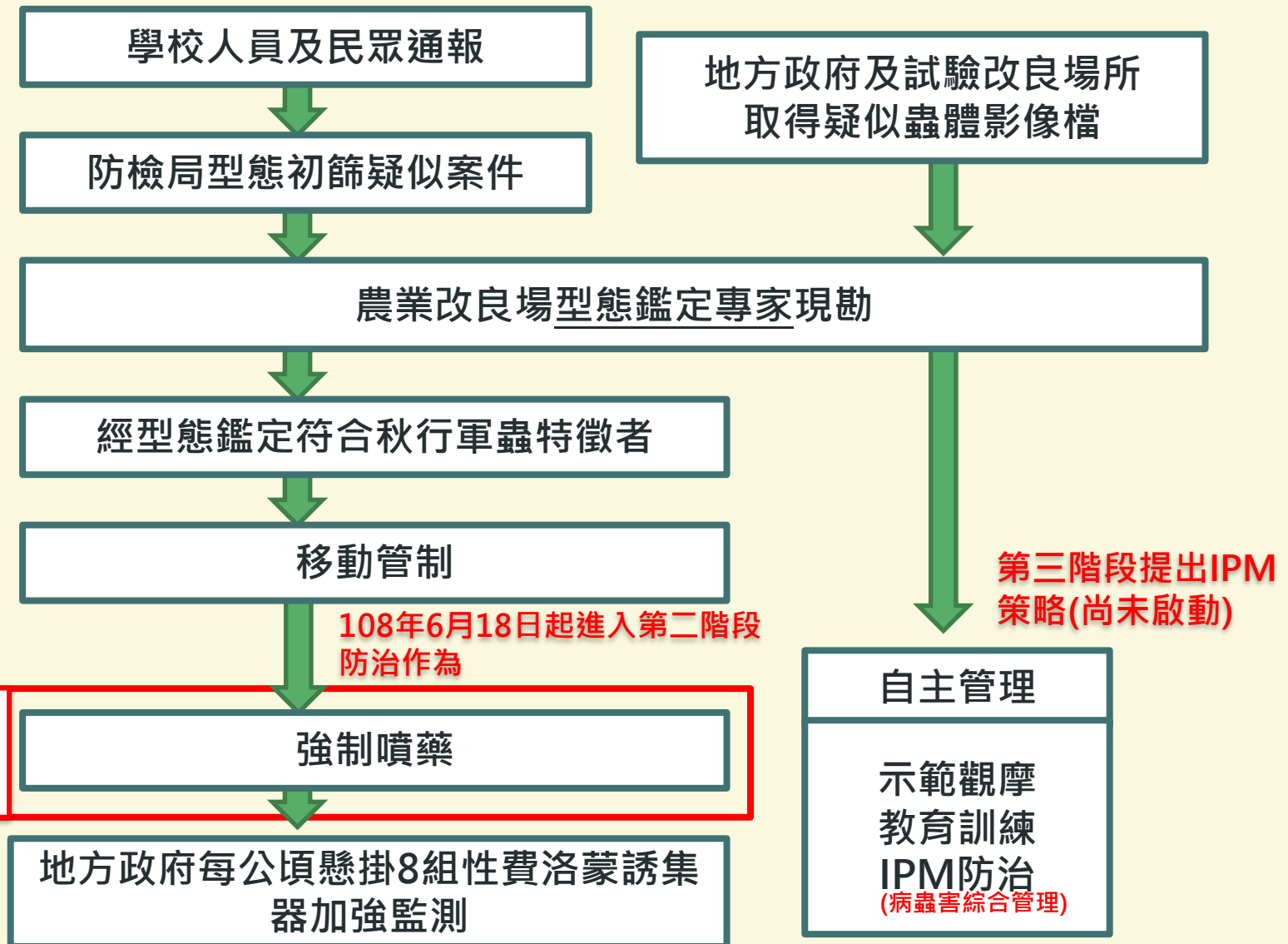
檢視土表下2至8公分淺層可發現土蛹，蛹室長約2至3公分



秋行軍蟲三階段防治措施

項目	階段	第一階段	第二階段	第三階段
通報獎勵 (至6/21為止)		✓	✓	✗
移動管制		銷燬後三個月	管制至施藥作業完成	✗
銷燬補償		✓	✗	✗
休耕補助		✓	✗	✗
銷燬及施藥工資補助		✓	✓	✗
施藥藥劑補助		✓	✓	✗

秋行軍蟲通報、鑑定及緊急防治作業流程圖



農委會防檢局相關聯繫管道及資料連結

- ◆ 防檢局專線 0800-039-131
- ◆ 防檢局防疫小尖兵臉書 <https://zh-tw.facebook.com/baphiq.tw/>
- ◆ 防檢局 line@
- ◆ 農委會各區農業改良場或地方政府
- ◆ 農作物天然災害即時回報APP

農委會專區連結



<http://faw.baphiq.gov.tw/>

教育部綠校連結



<https://reurl.cc/lbYMQ>

諮詢服務

❖ 農委會：

植物防疫組 陳保良 科長

TEL:+886-2-2343-1408

Email: paoliang@mail.baphiq.gov.tw

❖ 教育部：

賀冠豪 專案管理師

電話：(02)7712-9129

E-mail：simonblack@mail.moe.gov.tw

❖ 教育部防治輔導團：

臺北市立大學 黃基森 副教授、李明儒 研究員

電話：(02)2371-1254; (02)2311-3040#3903

E-mail：fireant@utapei.edu.tw

