

5. 臺中市葳格高級中學實習教室安全衛生管理要點

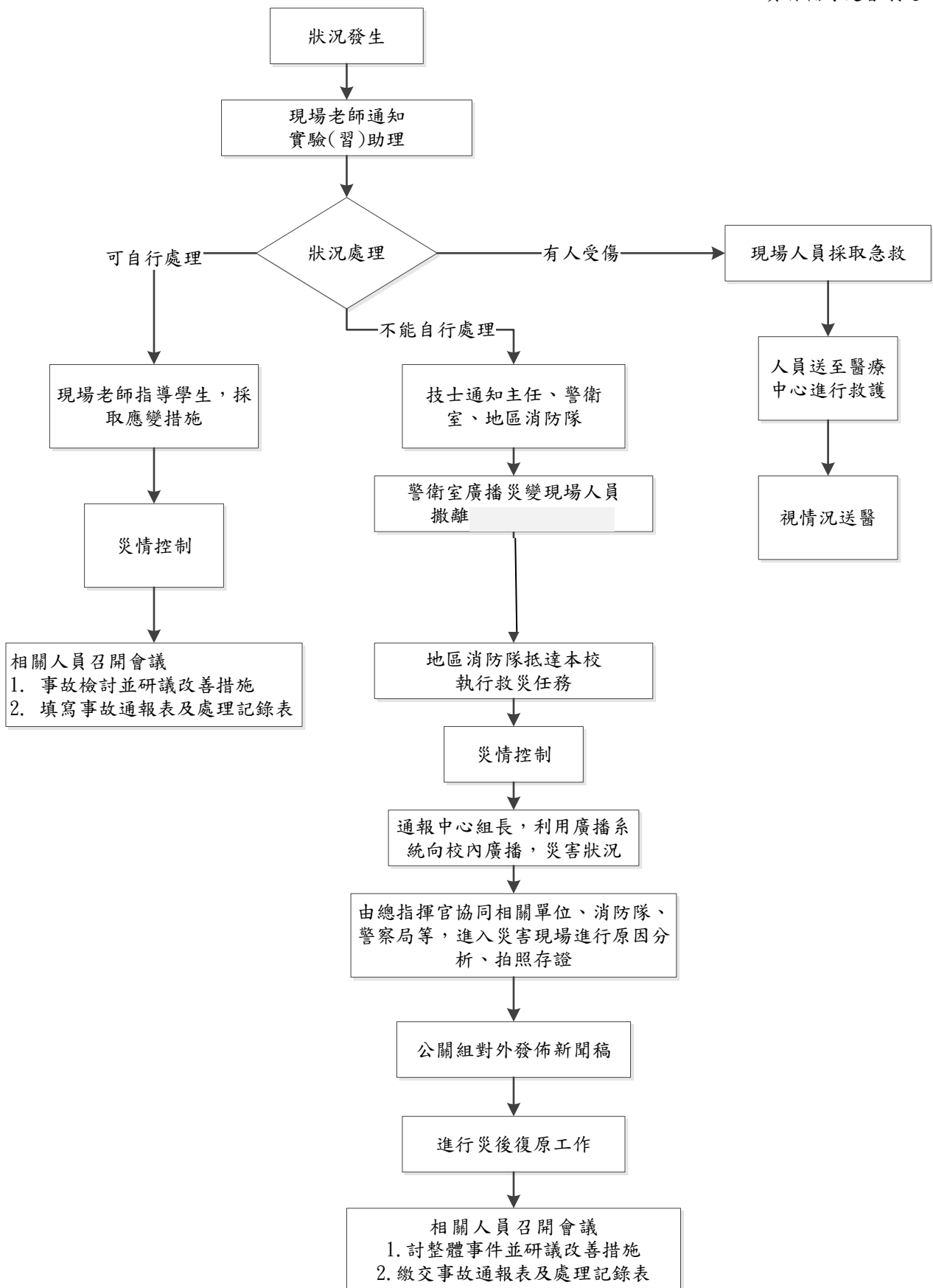
101.08.27 校務會議通過

101.08.06 實習輔導處會議通過

- (一) 依據：為加強專業教室各項設施、設備、材料等實物之檢查、保養與維護，並要求消防、安全衛生及意外防護能符合安全與衛生之原則，特訂定本要點。
- (二) 消防、安全衛生、意外防護有關管理規定：
 - 1、各專業教室應於明顯易取之處放置滅火器等消防設備並標示使用方法，定期檢查更換藥品以維持正常使用。
 - 2、各項照明設施、電源開關、插座應定期檢查，維護足夠的照明亮度及良好的堪用狀況。
 - 3、專業教室入口處張貼安全守則、安全標語，以提醒學生注意安全。
 - 4、設備、器材尖角銳邊應予以設法去除或加以包掩防護，以維安全。
 - 5、未經允許不可私自開動機器設備，操作前先想一想，如有疑難，先發問請教。機器設備運轉中切勿清理、調整或修理。
 - 6、任課教師應提醒同學遵守安全守則及有關警示訊號，並對同學不安全之操作應隨時予以糾正。
 - 7、各專業教室應定期由實習處排定使用班級學生負責清掃，管理人員平時應注意環境整潔之維護。
 - 8、實習中如發生意外事件時，應依『臺中市葳格高級中學意外災害警急應變』（如附件一）處理並填寫實習教室意外事件調查報告（如附件二）。
 - 9、各專業教室應備急救箱及藥品並定期檢查補充，提供師生使用。
- (三) 自我管理及檢核：
 - 1、實習教室應做好各項機具之檢查、維護、保養及維修，請依安全衛生自動檢查週期表所列（如附件三），以利實習課程之順利進行。
 - 2、學期中，應確實查核實習日誌，隨時處理學生反映之問題，以維持各項機具良好功能。
 - 3、每日放學後，由專人（技士）巡查各專業教室並依檢查表（如附件四）記錄巡查情形，於隔日通知有缺失之班級立即改善並避免再犯。
 - 4、每月需填寫實習教室設備保養及安全衛生月報表（如附件五）由各類科技士進行初檢，並由實習組長以上人員進行複檢，檢核表呈校長批示，並將檢查紀錄留存備查。
- (四) 本要點經校務會議通過，陳校長核定後實施，修正時亦同。

臺中市葳格高級中學實習教室意外災害緊急應變程序

101.08.06 實習輔導處會議通過



臺中市葳格高級中學實習教室意外事件調查報告表

意外事件 發生單位	科別：_____ 科。 時間：_____年_____月_____日。 地點：_____實習教室。 班級：_____。 姓名：_____。			
發生事項				
發生原因				
處理經過				
檢討改進				
任課教師	科主任	實習組長	實習主任	校長

臺中市葳格高級中學實習專業教室安全衛生自動檢查週期表

檢查項目	檢 查 重 點	檢查頻率
消防設備	<ol style="list-style-type: none"> 1. 滅火器是否依法配置，並給予明顯標示。 2. 緊急照明系統是否良好。 3. 滅火器是否定期更新。 4. 滅火器壓力表指針是否位於正常位置。 5. 緊急疏散標示是否清楚。 	每月一次 每週一次 每月一次 每週一次 每週一次
急救藥箱	<ol style="list-style-type: none"> 1. 衛生安全急救藥品是否足夠。 2. 急救藥品是否超過使用期限。 3. 人員是否正確使用安全衛生急救藥品。 	每週一次 每月一次 每月一次
安全衛生工作守則及教育訓練	<ol style="list-style-type: none"> 1. 是否訂定安全衛生工作守則（安全作業程序）。 2. 是否有宣導安全衛生注意事項。 3. 人員是否遵守安全衛生工作守則。 	每月一次 每週一次 每月一次
事故處理及緊急應變	<ol style="list-style-type: none"> 1. 是否有執行事故調查。 2. 意外事故是否加以分析找出事故原因及改善方法。 3. 重大職業災害是否於 24 小時內報告檢查機構。 4. 是否有完整緊急應變計劃。 5. 處理緊急應變人員責任是否明確。 	每週一次 每週一次 每週一次 每日一次 每日一次

臺中市葳格高級中學專業教室巡查表（課後使用）

臺中市葳格高級中學專業教室巡查表		
日期： 年 月 日		
項目	專業教室名稱	檢查狀況說明
1		
2		
3		
4		
5		
6		
7		
8		
9		
10		
11		
12		
13		
14		
15		

備註：

- 每日放學後，由專人（技士）巡查各專業教室並記錄巡查情形，於隔日通知有缺失之班級立即改善並避免再犯。
- 檢查項目：
 - ◆環境（桌椅器具排定、地板清掃、垃圾清理）已整齊。
 - ◆電源（日光燈、電扇、冷氣、設備電源）已關閉。
 - ◆門窗關閉並確實上鎖。

檢查人：

科主任：

實習組長：

實習主任：



葳格高中實習教室設備保養檢查月報表

實習教室	餐飲科	中餐	教室
一、教學儀器設備檢查			
		是	否
		備	註
1. 工作檯是否正常(含爐灶、水槽、油煙罩)			
2. 萬用蒸烤箱是否正常			
3. 紫外線砧板殺菌櫃是否正常			
4. 清潔用具放置櫃是否正常			
5. 七星爐是否正常			
6. 中式壓麵機是否正常			
7. 護網式攪拌機是否正常			
8. 三層六板烘焙爐是否正常			
9. 洗地噴槍是否正常			
10. 除濕機是否正常			
11. 播音設備-麥克風組是否正常			
12. 55吋大型螢幕是否正常			
13. 錄影播放系統是否正常			
14. 冰箱(冷藏)是否正常			
15. 冰箱(冷凍)是否正常			
16. 其它			
二、安全衛生檢查			
		是	否
		備	註
1. 消防設備是否正常			
2. 室內照明是否正常			
3. 環境(內外)之整潔是否乾淨			
4. 急救器材之設備是否齊全			
5. 安全與衛生教育是否定期實施			
6. 逃生設施是否明確			
填表人 (保管教師)		日期	
		年 月 日，星期	
科主任：		實習組長：	
		實習處主任：	



葳格高中實習教室設備保養檢查月報表

實習教室	餐飲科	西餐	教室
一、教學儀器設備檢查			
		是	否
		備	註
1. 四口爐灶附烤箱是否正常			
2. 工作檯是否正常(含水槽、油煙罩)			
3. 明火烤箱是否正常			
4. 萬用蒸烤箱是否正常			
5. 碳烤爐是否正常			
6. 紫外線砧板殺菌櫃是否正常			
7. 清潔用具放置櫃是否正常			
8. 除濕機是否正常			
9. 腳踏式水槽是否正常			
10. 洗地噴槍是否正常			
11. 播音設備-麥克風組是否正常			
12. 55吋大型螢幕是否正常			
13. 錄影播放系統是否正常			
14. 冰箱(冷藏)是否正常			
15. 冰箱(冷凍)是否正常			
16. 製冰機是否正常			
17. 其它			
二、安全衛生檢查			
		是	否
		備	註
1. 消防設備是否正常			
2. 室內照明是否正常			
3. 環境(內外)之整潔是否乾淨			
4. 急救器材之設備是否齊全			
5. 安全與衛生教育是否定期實施			
6. 逃生設施是否明確			
填表人 (保管教師)		日期	年 月 日, 星期
科主任：		實習組長：	實習處主任：



葳格高中實習教室設備保養檢查月報表

實習教室	餐飲科	烘焙	教室	
一、教學儀器設備檢查		是	否	備註
1. 大理石工作桌是否正常(含水槽)				
2. 護網式攪拌機是否正常				
3. 桌上型攪拌機是否正常				
4. 往復式壓麵機是否正常				
5. 製冰機是否正常				
6. 發酵箱是否正常				
7. 冰箱(冷凍)是否正常				
8. 冰箱(冷藏)是否正常				
9. 急速冷凍櫃是否正常				
10. 單門雙層烘焙爐是否正常				
11. 除濕機是否正常				
12. 洗地噴槍是否正常				
13. 55吋大型螢幕是否正常				
14. 播音設備-麥克風組是否正常				
15. 錄影播放系統是否正常				
16. 其它				
二、安全衛生檢查		是	否	備註
1. 消防設備是否正常				
2. 室內照明是否正常				
3. 環境(內外)之整潔是否乾淨				
4. 急救器材之設備是否齊全				
5. 安全與衛生教育是否定期實施				
6. 逃生設施是否明確				
填表人 (保管教師)		日期	年 月 日, 星期	
科主任：	實習組長：	實習處主任：		



葳格高中實習教室設備保養檢查月報表

實習教室	餐飲科	拉糖&巧克力教室			
一、教學儀器設備檢查		是	否	備	註
1. 工作桌是否正常(含水槽)					
2. 桌上型攪拌機是否正常					
3. 拉糖燈是否正常					
4. 高速調理機是否正常					
5. 六門冰箱(冷凍)2台是否正常					
6. 臥式冰箱(冷藏)2台是否正常					
7. 洗地噴槍是否正常					
8. 壁掛式冷氣是否正常					
9. 其它					
二、安全衛生檢查		是	否	備	註
1. 消防設備是否正常					
2. 室內照明是否正常					
3. 環境(內外)之整潔是否乾淨					
4. 急救器材之設備是否齊全					
5. 安全與衛生教育是否定期實施					
6. 逃生設施是否明確					
填表人 (保管教師)		日期	年 月 日, 星期		
科主任：	實習組長：	實習處主任：			



葳格高中實習教室設備保養檢查月報表

實習教室	觀光科	調酒 教室		
一、教學儀器設備檢查		是	否	備 註
1. 製冰機是否正常				
2. 冰箱(冷藏)是否正常				
3. 大理石工作吧台是否正常				
4. 水槽是否正常				
5. 系統櫃是否正常				
6. 紅酒櫃是否正常				
7. 椅凳是否正常				
8. IBM 桌是否正常				
9. 雙孔義式咖啡機是否正常				
10. 磨豆機是否正常				
11. 冰溫熱飲水機是否正常				
12. 錄放音機是否正常				
13. 55吋大型螢幕是否正常				
14. 錄影播放系統是否正常				
15. 播音設備-麥克風組是否正常				
16. 其它				
二、安全衛生檢查		是	否	備 註
1. 消防設備是否正常				
2. 室內照明是否正常				
3. 環境(內外)之整潔是否乾淨				
4. 急救器材之設備是否齊全				
5. 安全與衛生教育是否定期實施				
6. 逃生設施是否明確				
填表人 (保管教師)		日 期	年 月 日, 星期	
科主任：	實習組長：	實習處主任：		



葳格高中實習教室設備保養檢查月報表

實習教室	觀光科	餐服教室			
一、教學儀器設備檢查		是	否	備	註
1. 方桌是否正常					
2. IBM 桌是否正常					
3. 圓桌面是否正常					
4. 餐椅是否正常					
5. 餐車推椅是否正常					
6. 工作檯是否正常					
7. 桌邊烹調車是否正常					
8. 服勤餐車是否正常					
9. 酒類服務車是否正常					
10. 簡式接待台是否正常					
11. 55吋大型螢幕是否正常					
12. 錄影播放系統是否正常					
13. 播音設備-麥克風組是否正常					
14. 其它					
二、安全衛生檢查		是	否	備	註
1. 消防設備是否正常					
2. 室內照明是否正常					
3. 環境(內外)之整潔是否乾淨					
4. 急救器材之設備是否齊全					
5. 安全與衛生教育是否定期實施					
6. 逃生設施是否明確					
填表人 (保管教師)		日 期	年 月 日, 星期		
科主任：	實習組長：	實習處主任：			



葳格高中實習教室設備保養檢查月報表

實習教室	觀光 科	房務 教室			
一、教學儀器設備檢查		是	否	備	註
1. 兩張雙人床(含床頭板)是否良好					
2. 四張單人床(含床頭板)是否良好					
3. 兩張直立式加床是否良好					
4. 五台房務工作車是否正常					
5. IBM 桌是否正常					
6. 55 吋大型螢幕是否正常					
7. 錄影播放系統是否正常					
8. 播音設備-麥克風組是否正常					
8. 其它					
二、安全衛生檢查		是	否	備	註
1. 消防設備是否正常					
2. 室內照明是否正常					
3. 環境(內外)之整潔是否乾淨					
4. 急救器材之設備是否齊全					
5. 安全與衛生教育是否定期實施					
6. 逃生設施是否明確					
填表人 (保管教師)		日 期	年 月 日，星期		
科主任：	實習組長：	實習處主任：			